

Catalogue métier



Groupe Univerp

Nos solutions
100% logistique

SOMMAIRE

03
Groupe Univerp
Introduction

04
Wileo WMS
Logiciel de gestion d'entrepôt (WMS)

07
MyReport
Solutions de reporting

08
AD-Mobile
Solutions de mobilité

10
Elypso
Formations

Vous accompagner dans votre transformation digitale et votre développement en vous offrant la solution la plus adaptée à vos besoins.



Créé il y a plus de 35 ans, le **Groupe Univerp** propose des logiciels de gestion et ERP métiers. De la TPE à l'ETI en passant par la PME, nous accompagnons nos clients dans leur transformation digitale en leur proposant des solutions métiers adaptées à leurs besoins.

Nous évoluons et nous nous adaptons constamment aux évolutions technologiques pour offrir des logiciels performants qui répondent aux exigences actuelles.

L'équipe **Wileo & AD-Mobile** ce sont des consultants, chefs de projet et développeurs experts en logistique à votre service. Nous vous proposons des solutions adaptées à vos enjeux métiers dans des secteurs variés tels que le retail, l'industrie agroalimentaire, le transport, la chimie, les services publics et portuaires depuis près de 30 ans.

Vous avez des problématiques de gestion d'entrepôt ? De la conception du schéma directeur à la rédaction du cahier des charges, en passant par l'assistance, la maîtrise d'ouvrage ainsi que la mise en exploitation et la garantie de service, nous vous accompagnons tout au long de votre projet.



+ de 60
collaborateurs



6
agences



1M€
investi en R&D (2022)

Maximisez l'efficacité de votre entrepôt et améliorez votre productivité.

Le logiciel Wileo WMS est une suite complète pour la gestion de votre entrepôt.

Considéré comme le cœur de la chaîne logistique, l'entrepôt a une influence directe sur votre activité. L'optimisation de la gestion de votre entrepôt est donc essentielle pour maîtriser vos coûts, améliorer votre efficacité et satisfaire les demandes de vos clients. De la réception à l'expédition en passant par le stockage, la traçabilité et bien d'autres fonctionnalités, avec Wileo WMS vous gagnez en efficacité et améliorez votre productivité.



Un logiciel robuste & fiable

Basé sur un moteur de base de données puissant, WILEO WMS est un logiciel propriétaire édité et intégré par la société Acléa. Il offre une forte disponibilité et une fiabilité de saisie 24h/24.



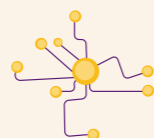
Mobile

Les dernières technologies en matière de terminaux mobiles industriels (Wi-Fi ou 4G), permettent une gestion des stocks précise, efficace et en temps réel.



Ergonomique

La facilité de mise en œuvre et d'utilisation du logiciel vous permet de gagner du temps tout en optimisant votre gestion d'entrepôt.



Interconnectivité

Nous vous proposons des solutions clés en main de traçabilité logistique vers vos ERP pour le monde du retail et de la production et aussi vers le e-commerce.

Wileo WMS répond à vos enjeux de gestion d'entrepôt.

1 Réception : flux achat

Minimisez l'immobilisation de votre stock en rationalisant et fluidifiant les flux entrants grâce aux fonctions de cross-docking. Intégrez automatiquement des bons de réception dans l'ERP.

2 Préparation de commandes

Disposez d'une large palette de modes de préparation de commandes, du plus simple au plus complexe, adaptés à votre processus. Gérez le réapprovisionnement par anticipation ou en temps réel en respectant les critères de prélèvement paramétrables (FIFO, FEFO...).

3 Expédition

Gérez vos transporteurs, éditez vos bons d'expédition et documents de transport. Optimisez vos chargements et automatisez vos processus digitaux d'expédition (EDI transport/client et SSCC).

4 Contrôle qualité

Créez un plan d'échantillonnage selon les performances de vos fournisseurs et/ou de leurs articles afin d'évaluer la qualité des produits. Bénéficiez d'une gestion de quarantaine simple et automatisée.

5 Inventaire

Définissez et gérez vos inventaires selon des critères paramétrables : inventaire général, tournant, article, zones...

6 Rangement optimisé

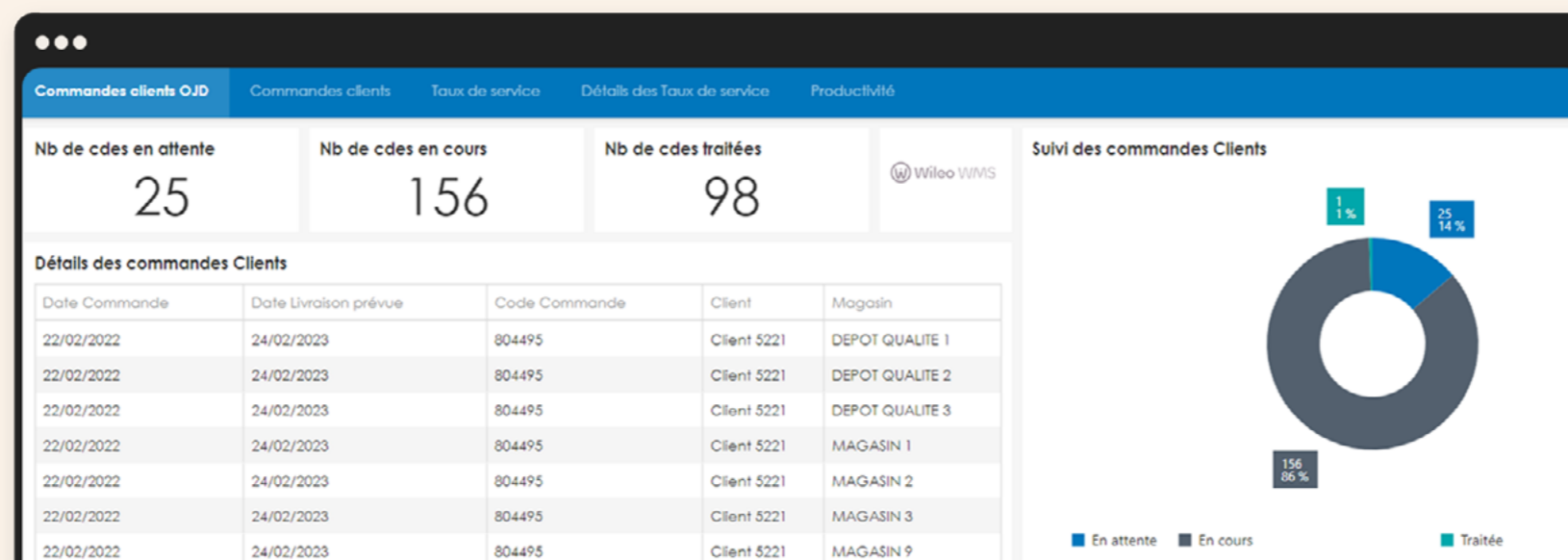
Optimisez l'occupation de votre entrepôt en fonction de la rotation de vos articles. Dynamisez la gestion de vos picking en fonction de votre activité. Gérez les contraintes physiques de votre entrepôt.

7 Stockage et traçabilité

Gérez la localisation de votre stock multi-entrepôt en temps réel. Votre logiciel WMS vous permet de tracer vos flux suivant différentes typologies d'articles : vrac, lot (avec ou sans date de péremption), numéro de série...

8 Production & traçabilité

Suivez vos flux physiques en temps réel des matières premières et des produits finis. Gérez automatiquement la traçabilité des lots et simplifiez le processus de rappel pour retrouver tous les tiers ayant reçu un lot particulier.



Connectez Wileo WMS à votre système d'information.

Pour une digitalisation complète de votre activité.

Nous vous proposons des solutions clés en main de traçabilité logistique au travers différents réseaux de télécommunications (radio ou câblés) vers vos ERP pour le monde du retail et de la production (Sage, Naviwest, Divalto,...) et aussi vers l'e-commerce (Prestashop, Magento, Shopify, Woocommerce...).

La mise en œuvre de ces installations se fait grâce aux compétences de l'équipe.

ERP dédiés au retail & production

divalto
Sage

ERP dédiés à l'agroalimentaire

Difagro
Gesprim

Logiciels e-commerce

PrestaShop
shopify
WooCommerce
Adobe Commerce

Connectez notre logiciel de gestion d'entrepôt Wileo WMS à Sage 100 Gestion de Production pour une digitalisation complète de votre activité !

Sage 100 Gestion de Production est un logiciel dédié au PMI qui vous permet de piloter efficacement votre chaîne de production en toute simplicité :

- Effectuez votre suivi de fabrication
- Procédez au calcul des besoins nets
- Planifiez avec justesse
- Gérez vos données techniques
- Gérez vos stocks

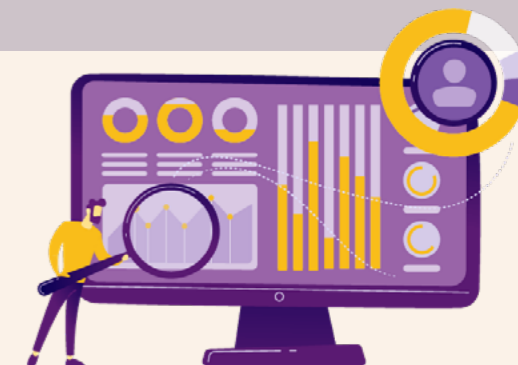


Extension Wileo WMS X MyReport.

Pour un pilotage optimal de votre entrepôt.

Le logiciel de reporting MyReport est une solution décisionnelle qui collecte, modélise, analyse et permet une visualisation simple de vos données.

Grâce à des tableaux de bord interactifs, vous visualisez simplement et rapidement vos indicateurs clés de performance.

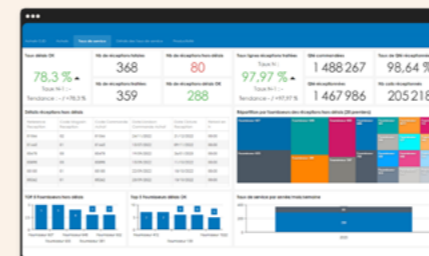


Vous souhaitez optimiser le pilotage de votre activité ?

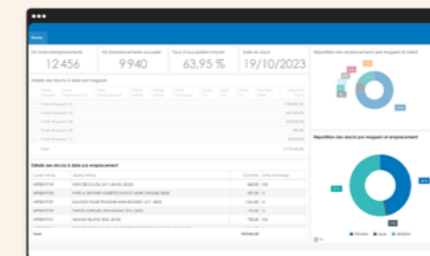
C'est possible grâce à notre extension entre votre logiciel de gestion d'entrepôt Wileo WMS et le logiciel décisionnel MyReport. Ce système clé en main et facile à déployer vous permet d'accéder à une solution décisionnelle dédiée au secteur de la logistique.

Conçue pour améliorer le pilotage de votre activité, notre extension vous permet d'optimiser la gestion opérationnelle de votre entrepôt et de gagner du temps. Vous prenez ainsi de meilleures décisions grâce à une analyse efficace de vos données.

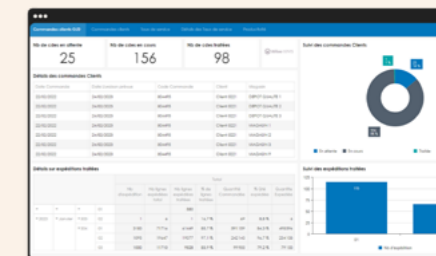
my report



Suivi de réception



Suivi des stocks



Suivi des expéditions

Gagnez en efficacité en utilisant les solutions de mobilité adéquates.

Nous savons nous adapter aux évolutions technologiques et au marché. Notre expertise métier nous permet de comprendre vos enjeux et vos besoins. Notre priorité ? Vous apporter des solutions personnalisées et adaptées pour gagner en efficacité et en productivité.

Afin de vous garantir les solutions les plus pérennes sur le marché, nous travaillons avec des partenaires reconnus et certifiés comme Zebra, Honeywell et bien d'autres.

Terminaux mobiles

Nous disposons d'une large gamme de terminaux Wifi ou 4G en fonction de vos besoins : tablette, main libre ou gun. Les terminaux peuvent aussi s'appairer à un lecteur Bluetooth.

Solution d'impression

Nous proposons des solutions d'impression vous permettant d'étiqueter vos produits à n'importe quel moment de votre processus : qu'il s'agisse de la réception, de la préparation ou même de l'expédition.

Solution wifi

En tant que professionnel vous avez besoin d'avoir une connexion fiable, rapide, sécurisée et étendue, capable de répondre aux besoins croissants en matière de connectivité sans fil.



Exemples de références de solutions de mobilité.

MC33

La référence des terminaux mobiles tactiles et à clavier polyvalents, légers et durcis



ZD421

Imprimante avancée de bureau



MC22

Référence qui offre de la mobilité aux PME, connectant les utilisateurs partout via le Wi-Fi



MC94

Référence de terminaux mobiles professionnels ultra-durcis multi-usages



ZT231

Imprimante industrielle avec fonctionnalités optionnelles



ZQ511

Imprimante mobile robuste. Résiste aux environnements les plus exigeants quel que soit les applications et le secteur



ET40

Tablette professionnelle durcie vous offrant de nombreuses fonctionnalités pré-configurées



DS36

Performance de capture infaillible des codes-barres 1D/2D



WS50

Terminal transportable professionnel Android tout-en-un compact



Votre partenaire dans la montée en compétences de vos collaborateurs.

Elypso, organisme de formation certifié Qualiopi, vous accompagne dans la mise en place des formations aux logiciels du Groupe Univerp. Bénéficiez d'un accompagnement personnalisé du montage de votre dossier administratif jusqu'à la montée en compétences de vos collaborateurs.

La formation est un enjeu majeur au sein des entreprises. Elypso vous permet de valoriser l'intégration de vos nouveaux collaborateurs, de fidéliser vos talents, d'assurer leur formation en continu et leur montée en compétences.

Nos formateurs, spécialistes de vos processus métiers et de votre secteur d'activité, vous guident à travers l'ensemble de vos besoins de formation.

Des formations adaptées à vos besoins

1

Formation initiale

Première installation de la solution
Arrivée d'un nouveau collaborateur

2

Formation continue

Valorisation ou montée en compétence
Focus thématique
Module expert

3

Nouvelle version & améliorations

Formation sur les nouveautés
Evolution du logiciel (MàJ)

- ⊙ **Meilleure prise en main**
La formation permet de maîtriser le logiciel et d'accroître vos compétences
- ⊙ **Meilleure compréhension**
Réduction des erreurs & mise en place des bonnes pratiques
- ⊙ **Optimisation de vos processus**
Réduction du temps d'adaptation



Nos autres solutions

Afin de toujours répondre à vos besoins spécifiques, nous vous offrons un panel de solutions adaptées à vos métiers et secteurs d'activité.

Nos solutions métiers



Nos solutions périphériques



Solutions de mobilité



Service informatique pour les professionnels et particuliers.



Solutions de planification et gestion de ressources



Solutions de Business Intelligence et reporting



Groupe Univerp

1 Voie des Celtes, 44190 Cétigné

02 49 62 68 85

contact@groupeuniverp.com

www.groupeuniverp.com